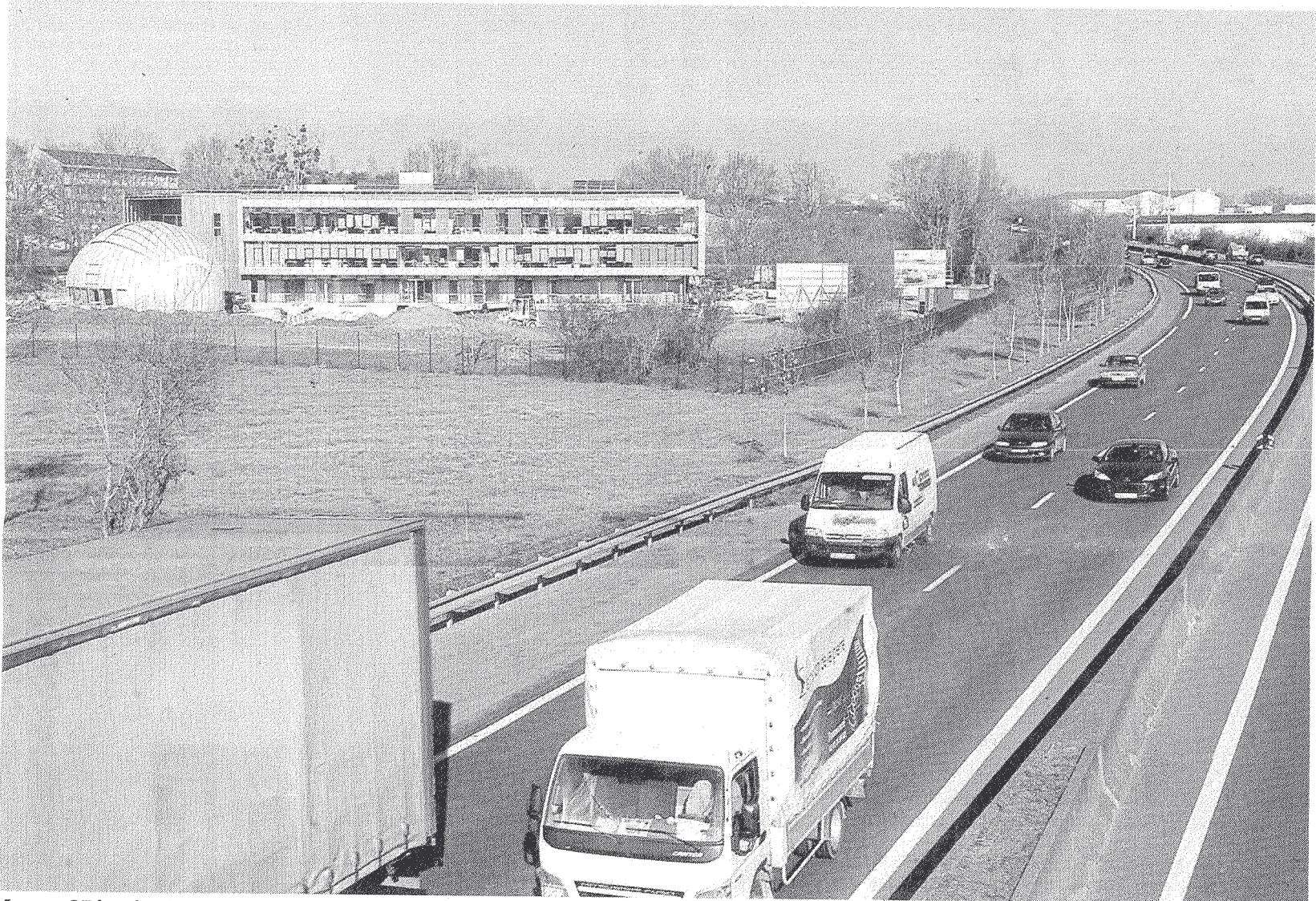


Bientôt, des kilomètres d'écrans antibruit sur l'A87 Angers nord

Depuis lundi, ASF prépare la construction d'écrans antibruit le long de l'A87 Angers nord, entre le Parc expo et Mûrs-Erigné. A terme, 9 km d'écrans équiperont les 13,5 km concédés à la société autoroutière.



Angers, 25 janvier. Le groupe Cesbron, qui vient de s'installer à La Baronnerie, participe au surcoût engendré par les écrans transparents. Photo CO - Laurent COMBET.

Didier PAILLAT
didier.paillat@courrier-ouest.com

Petit à petit, l'A87 Angers nord fait son nid. Exit la rocade Est et la RN 260 ! Depuis 2008, les Autoroutes du Sud de la France se sont vu confier l'exploitation et l'aménagement des 13,5 km qui vont du Parc des expositions à Mûrs-Erigné. Pendant qu'à un bout (entre Haute-Perche et Sorges), on réalise le passage à trois voies, à l'autre (entre le Parc expo et l'échangeur de la Monnaie) on commence la construction d'écrans antibruit.

A terme, il y aura 39 « murs » et quatre merlons, pour un total de 8,8 km, en additionnant les deux côtés, et sans

compter les écrans existants, qui seront en partie repris et rehaussés.

« Nous n'y étions pas obligés. C'est du plus »

De fin janvier à septembre 2011, ASF plantera près de 2,6 km entre le Parc expo (jonction A11/A87) et l'échangeur de la Monnaie (vers Angers Centre). « Réglementairement, nous n'y étions pas obligés », explique François Baratou, directeur des opérations. C'est du plus. » Il est vrai qu'Angers Loire Métropole et la Région participent au financement, car elles l'avaient prévu avant le passage de la rocade Est en concession autoroutière. Des entreprises (Cesbron, La

Boucherie) paient également leur écot pour le surcoût d'écrans transparents qui préservent leur visibilité depuis l'autoroute.

Travaux de nuit cette semaine

Avant de procéder à la construction des écrans eux-mêmes, ASF installe des barrières de béton délimitant les chantiers. Ces travaux, qui ont lieu de nuit, entraînent des modifications de circulation et des fermetures de bretelles.

Toujours entre le Parc expo et la Monnaie, ASF entamera en septembre une deuxième tranche de trois kilomètres. Au final, il y aura donc 5,5 km d'écrans sur ce tronçon. « Il nous faut encore convaincre

quelques propriétaires de nous laisser entrer dans leurs jardins », indique François Baratou.

Sur les 4,5 km d'autoroute élargie à 2x3 voies, entre la Monnaie et Mûrs-Erigné, ASF réalisera 3,3 km d'écrans : 2,3 km entre Mûrs et Sorges et 1 km entre Sorges et la Monnaie. Le viaduc sera doté d'écrans transparents (2,50 m de haut aux extrémités, 1 m ailleurs).

Au total, ASF investit 16 millions d'euros dans ce programme de protections acoustiques qui concernent des milliers d'habitants d'Écouflant, Angers, Saint-Barthélemy, Trélazé, Les Ponts-de-Cé, Mûrs-Erigné et même Juigné-sur-Loire.